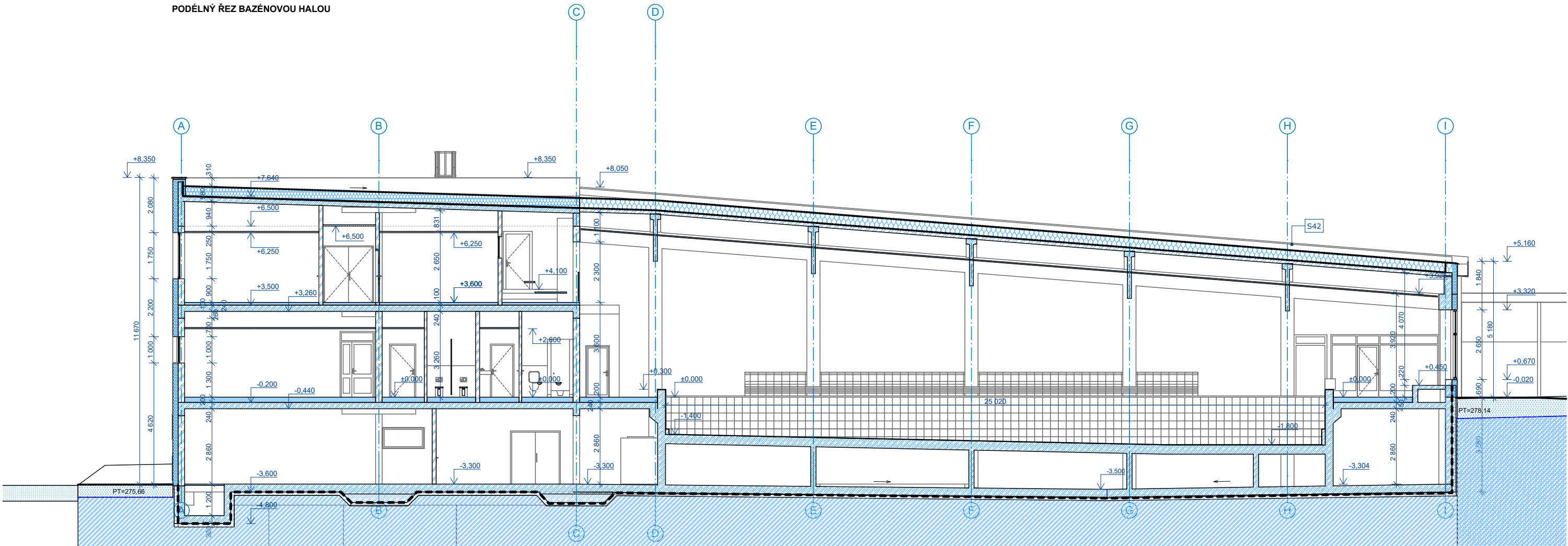


ŘEZA2

ŘEZA2
PODÉLNÝ ŘEZ BAZÉNOVOU HALOU



SKLADBY KONSTRUKCÍ:

skladba obvodového pláště objektu bazénu:

keramický obklad vnitřní
lepicí stěrka + penetrace
vnitřní omítka
stěnová konstrukce - broušené keramické tvarovky tl.240mm
ETICS:
lepicí hmota na bázi cementu ~ 8mm
tepelná izolace tl. 200mm, MW, EPS100 (Isover TF PROFÍ $\lambda_{DEKLAROVANÉ}=0,036W/mK$, Isover EPS100)
lepicí hmota na bázi cementu + výztužná tkanina zatlačená do lepicí hmoty ~3-6mm
probarvený podkladní nátěr
tenkovrstvá omítka na silikonové bázi -1,5mm, zrno na zrno

skladba obvodového pláště suterénních stěn ve styku se zemínou:

bezprašný nátěr transparentní v interiéru, omítka dle účelu místnosti
nosná stěnová železobet. monolitická konstr.
hydroizolační fólie
geotextilie
TI perimetr 150mm
geotextilie

skladba konstr. pod základovou deskou:

železobet. základová deska
ochranná mazanina 30mm
ochranná geotextilie
hydroizolační a protrádonová ochrana – fólie např. Fatrafol 810
ochranná geotextilie
podkladní mazanina tl.100mm přímo do výkopu

S42 skladba střešního pláště bazénové haly s žb vazníky (bez požadavku na PO):
hydroizolační fólie tl. PVC 1,5mm mechanicky kotvená k podkladu
separační sklovláknitý vlies
tepelná izolace z desek EPS 150 tl.380mm kladená ve dvou vrstvách $\lambda=0,035W/mK$ (montážně lepit)
parozábrana - samolepicí modifikovaný asfaltový pás SBS s AI vložkou tl.2,6mm
penetrace
trapezový plech TR 150mm tl. xmm s povrchovou úpravou
nosná železobetonová konstrukce - vazníky
vzduchová mezera
akustický kazetový podhled 600x600mm, rošt z pozinkované oceli

S43 skladba střešního pláště bazénové haly s žb vazníky nad wellness (REI 15 DP1):

hydroizolační fólie tl. PVC 1,5mm odolná UV záření, mechanicky kotvená k podkladu
separační fólie
tepelná izolace z desek EPS 150 tl.280mm kladená ve dvou vrstvách $\lambda=0,035W/mK$
tepelná izolace z desek EPS 100 – spádové klíny od 20mm
tepelná izolace MW 2x30mm vzájemně se překrývající
parozábrana - samolepicí modifikovaný asfaltový pás SBS s AI vložkou tl.0,6mm
penetrace
trapezový plech TR 150mm tl. xmm s povrchovou úpravou
nosná železobetonová konstrukce - vazníky

S41* skladba střešního pláště s nosnou železobetonovou konstrukcí nad 1np (REI 15 DP1, BrooT3):
hydroizolační fólie PVC 1,5mm, odolná UV záření, mechanicky kotvená k podkladu, splňující požadavek BroofT (13)
separační vrstva
tepelná izolace z desek EPS 150 tl.340mm kladená ve dvou vrstvách $\lambda=0,035W/mK$
tepelná izolace z desek EPS 100 – spádové klíny od 20mm
parozábrana - SBS modif. asfaltový pás s hliníkovou vložkou tl. 2,6mm
penetrační emulze na bázi asfaltu
nosná železobetonová konstrukce
Pozn.: na střeše chodníček z bet. dlaždic pro únik osob k venkovnímu schodišti

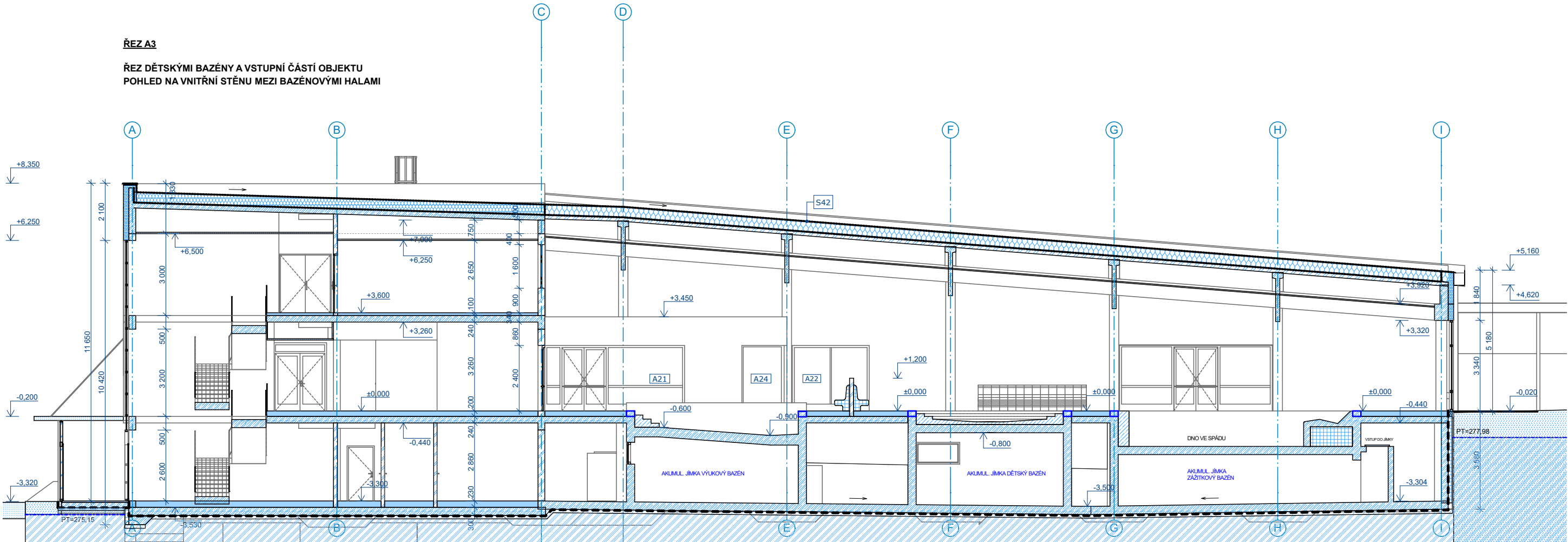
S41 skladba střešního pláště s nosnou železobetonovou konstrukcí nad 2np (REI 15 DP1)

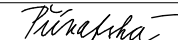
hydroizolační fólie PVC 1,5mm, odolná UV záření, mechanicky kotvená k podkladu
separační vrstva
tepelná izolace z desek EPS 150 tl.340mm kladená ve dvou vrstvách $\lambda=0,035W/mK$
tepelná izolace z desek EPS 100 – spádové klíny od 20mm
parozábrana - SBS modif. asfaltový pás s hliníkovou vložkou tl. 2,6mm
penetrační emulze na bázi asfaltu
nosná železobetonová konstrukce

±0,000 = 278,95 m n.m. - PODLAHA 1. NP

ŘEZA3

ŘEZA3
ŘEZ DĚTSKÝMI BAZÉNY A VSTUPNÍ ČÁSTÍ OBJEKTU
POHLED NA VNITŘNÍ STĚNU MEZI BAZÉNOVÝMI HALAMI



PROFESE			ARCHITEKTONICKO-STAVEBNÍ ŘEŠENÍ		ATELIER 11 HRADEC KRÁLOVÉ SPOLEČNOST S RUČENÍM OMEZENÝM JIŽNÍ 870 500 03 HRADEC KRÁLOVÉ	
ZODPOVĚDNÝ PROJEKTANT	ING. MILAN HAVLIŠTA				<div>STRABAG</div>	
VYPRACOVAL	ING. M. PŘÍVRATSKÁ					
HLAVNÍ INŽENÝR PROJEKTU	ING. MILAN HAVLIŠTA					
STAVEBNÍ ŘEŠENÍ	ING. ARCH. KADEČKA					
STAVEBNÍK	MĚSTO ŠTERNBERK, HORNÍ NÁMĚSTÍ 16					
STAVBA						
ŠTERNBERK						
VÝSTAVBA KRYTÉHO BAZÉNU						
SO 01 - KRYTÝ BAZÉN						
NÁZEV VÝKRESU					ČÍS.ZAKÁZKY	1354/01/0
ŘEZY OBJEKTEM A2 a A3					DRUH PROJEKTU	DSP
					DATUM	05/2020
					FORMÁT A4	
					MĚŘITKO	1:150
					ZMĚNA	
					ČÁST	Č. VÝKRESU
					D.1.1	16